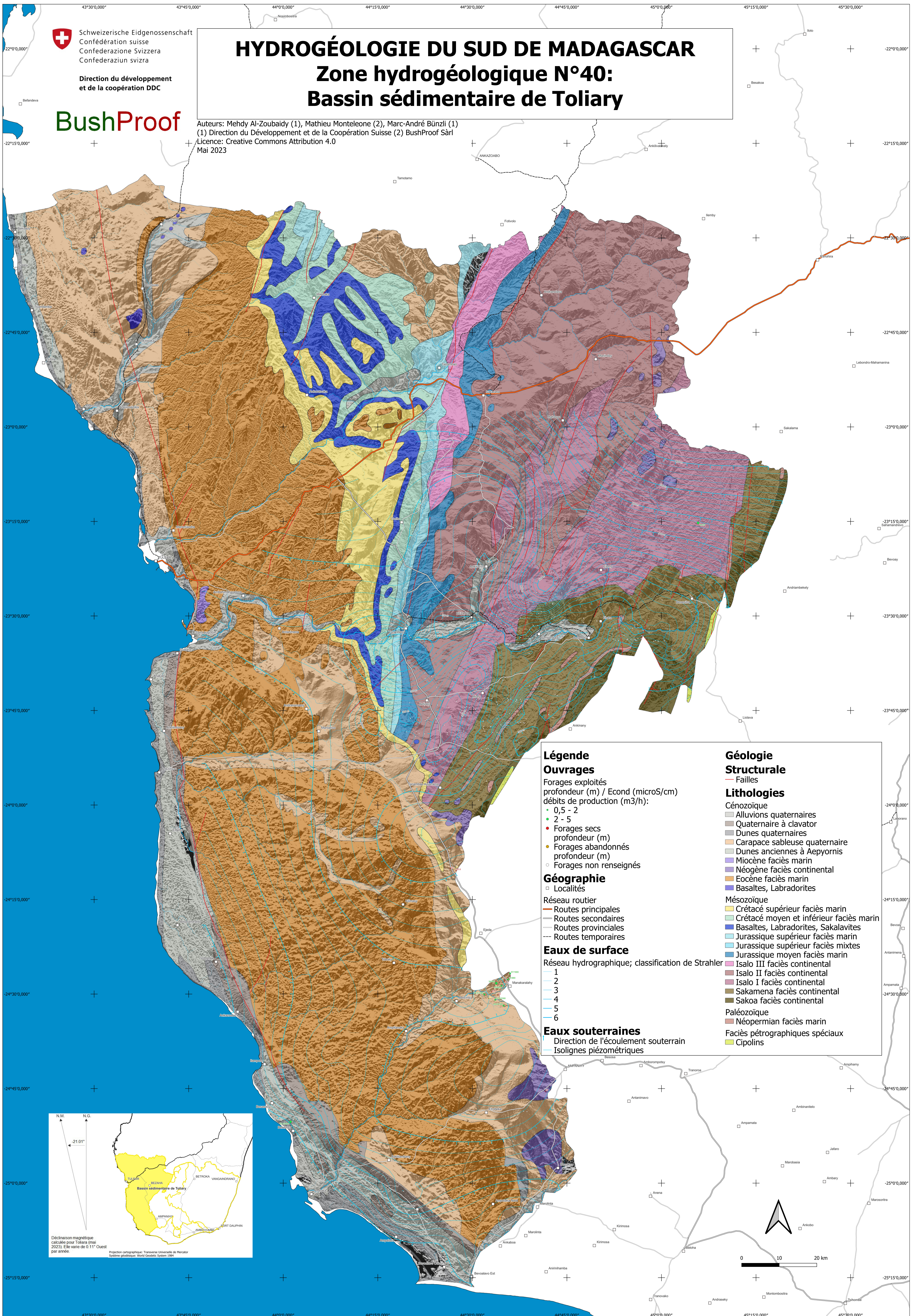


HYDROGÉOLOGIE DU SUD DE MADAGASCAR

Zone hydrogéologique N°40: Bassin sédimentaire de Toliary

Auteurs: Mehdy Al-Zoubaidy (1), Mathieu Monteleone (2), Marc-André Bünzli (1)
(1) Direction du Développement et de la Coopération Suisse (2) BushProof Sàrl
Licence: Creative Commons Attribution 4.0
Mai 2023



Légende

Ouvrages
Forages exploités
profondeur (m) / Econd (microS/cm)
débits de production (m3/h):
• 0,5 - 2
• 2 - 5
• Forages secs
profondeur (m)
• Forages abandonnés
profondeur (m)
• Forages non renseignés

Géographie
□ Localités
Réseau routier
— Routes principales
— Routes secondaires
— Routes provinciales
- - - Routes temporaires

Eaux de surface
Réseau hydrographique; classification de Strahler
1
2
3
4
5
6

Eaux souterraines
Direction de l'écoulement souterrain
— Isolignes piézométriques

Géologie Structurale
— Failles

Lithologies

Cénozoïque
□ Alluvions quaternaires
□ Quaternaire à clavator
□ Dunes quaternaires
□ Carapace sableuse quaternaire
□ Dunes anciennes à Aepyornis
□ Miocène faciès marin
□ Néogène faciès continental
□ Eocène faciès marin
□ Basaltes, Labradorites

Mésozoïque
□ Crétacé supérieur faciès marin
□ Crétacé moyen et inférieur faciès marin
□ Basaltes, Labradorites, Sakalavites
□ Jurassique supérieur faciès marin
□ Jurassique supérieur faciès mixtes
□ Jurassique moyen faciès marin
□ Isalo III faciès continental
□ Isalo II faciès continental
□ Isalo I faciès continental
□ Sakamena faciès continental
□ Sakoa faciès continental

Paléozoïque
□ Néopermian faciès marin
□ Faciès pétrographiques spéciaux
□ Cipolins

Déclinaison magnétique
calculée pour Toliara (mai
2023). Elle varie de 0.11° Ouest
par année.

Projection cartographique: Transverse Universelle de Mercator
Système géodésique: World Geodetic System 1984

